

Règles de jeu - Niveau 2

Objectif : Additionner des cartes pour atteindre l'empreinte carbone de 2 tonnes de CO₂e, sans la dépasser !

Placer toutes les cartes face illustration visible pour tous les joueurs.

Chacun leur tour, les joueurs choisissent une carte, la retournent et révèlent l'empreinte carbone associée. Toutes les empreintes sont additionnées dans un total partagé entre tous les joueurs. Les cartes affichant une empreinte inférieure à 5 kg de CO₂e sont arrondies à 1 kg.

Si le total dépasse 2 tonnes (2000 kg CO₂e), le joueur qui l'a fait dépasser perd le jeu et fait gagner les autres joueurs.

Règles de jeu - Niveau 1

Objectif : Classer correctement des objets et activités selon leur empreinte carbone, du plus léger au plus lourd, pour gagner un maximum de points.

Distribuer à chaque joueur le même nombre de cartes, face visible sur l'illustration (sans regarder le poids carbone). Placer la dernière carte du paquet au centre de la table, face visible avec l'empreinte carbone : elle sert de point de départ pour créer la frise.

Le premier joueur choisit une carte de sa main. Sans la retourner, il la place à gauche de la carte présente sur la table (si selon lui, elle a moins d'impact carbone) ou à droite (si selon lui, elle a plus d'impact carbone).

1 pull en laine



A/R Bordeaux - Marseille en voiture électrique



5 km à vélo



1 lave-linge



1 kg de burger végétarien



**A/R Bordeaux –
Marseille en voiture
électrique**

134 kg CO₂e



mtaterre.fr

1 pull en laine

57 kg CO₂e



mtaterre.fr

Une fois posée, il retourne la carte pour révéler son empreinte carbone. Si la carte est bien positionnée dans la frise (ordre logique croissant), le joueur gagne 1 point. Sinon, pas de point.

C'est au tour du prochain joueur de poser une de ses cartes. Les joueurs peuvent désormais insérer leur carte entre les cartes déjà posées.

La partie se termine lorsque toutes les cartes ont été posées. Le joueur ayant le plus de points gagne la partie !



mtaterre.fr

Si le total atteint exactement 2 tonnes, le joueur qui y parvient remporte la partie et fait perdre tous les autres.

**1 kg de burger
végétarien**

<5 kg CO₂e



mtaterre.fr

1 lave-linge

513 kg CO₂e



mtaterre.fr

5 km à vélo

<5 kg CO₂e



mtaterre.fr

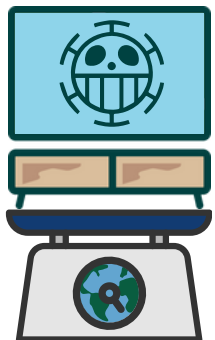
L'empreinte carbone d'un objet est la quantité de gaz à effet de serre émise dans l'atmosphère lors de sa fabrication, son utilisation et sa fin de vie. Elle est exprimée en équivalent de dioxyde de carbone (CO₂e).

Pour limiter le réchauffement climatique en dessous de 2 degrés, on estime que l'empreinte carbone des activités d'un individu ne devrait pas dépasser 2 tonnes de CO₂e.

Grâce au jeu **Ça pèse !**, apprenez à estimer l'empreinte carbone des objets, aliments, transports que vous utilisez tous les jours.

Les données et les illustrations de ce jeu de cartes sont issues du site **impactco2.fr**

**L'intégrale de
One Piece en
streaming**



mtaterre.fr

**A/R Paris – New-York
en avion**



mtaterre.fr

1 smartphone



mtaterre.fr

**1 ordinateur
portable**



mtaterre.fr

**1 paire de
chaussures en cuir**



mtaterre.fr

**1 e-mail avec
pièce jointe de 5Mo**



mtaterre.fr

1 litre de thé



mtaterre.fr

**A/R Paris – Marseille
en TGV**



mtaterre.fr

1 ordinateur portable

200 kg CO₂e

Le saviez-vous ?

La production des terminaux (ordi, téléphone, tablette...) est la première source des impacts environnementaux du numérique !



mtaterre.fr

1 smartphone

90 kg CO₂e

Le saviez-vous ?

80 % de l'impact environnemental d'un terminal (téléphone, ordi, tablette...) se fait lors de la fabrication, et 20 % lors de l'utilisation.



mtaterre.fr

**A/R Paris - New-York
en avion**

1800 kg CO₂e

Le saviez-vous ?

En 2019, 5,3 % des émissions globales de gaz à effet de serre de la France étaient liées à l'aérien, soit 2,2 fois plus qu'il y a 30 ans.



mtaterre.fr

**L'intégrale de
One Piece en
streaming**

14 kg CO₂e

Le saviez-vous ?

Le format vidéo représente 60 % des flux de données mondiales et plus de 300 millions de tonnes de CO₂ par an soit l'équivalent de l'empreinte carbone de l'Espagne.



mtaterre.fr

**A/R Paris - Marseille
en TGV**

5 kg CO₂e

Le saviez-vous ?

1 km parcouru en voiture thermique émet autant de CO₂e que 74 km parcourus en TGV !



mtaterre.fr

1 litre de thé

<5 kg CO₂e

Bon à savoir

Pour diminuer l'empreinte carbone de vos boissons chaudes, pensez aux tisanes avec des plantes locales comme la verveine ou la menthe.



mtaterre.fr

**1 e-mail avec
pièce jointe de 5Mo**

<5 kg CO₂e



mtaterre.fr

**1 paire de
chaussures en cuir**

15 kg CO₂e



mtaterre.fr

**A/R Lille - Nîmes
en voiture thermique**



mtaterre.fr

1 jean



mtaterre.fr

**1 paire de chaussures
de sport**



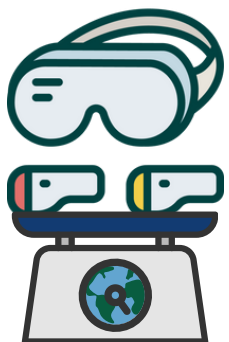
mtaterre.fr

1 T-shirt en coton



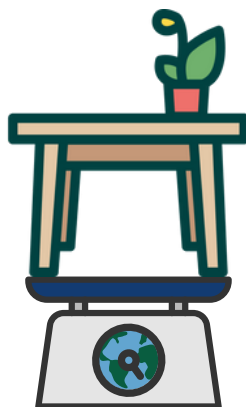
mtaterre.fr

**1 casque de réalité
virtuelle**



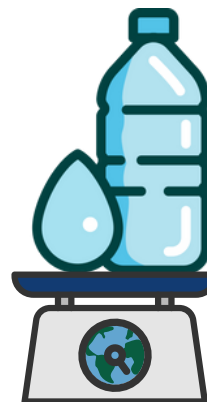
mtaterre.fr

1 table en bois



mtaterre.fr

1 bouteille d'eau (1L)



mtaterre.fr

1 manteau



mtaterre.fr

1 T-shirt en coton

5 kg CO₂e

Le saviez-vous ?

Pour fabriquer un T-shirt en coton, il faut aussi utiliser beaucoup d'eau : pour irriguer les champs de coton et pour les étapes de fabrication du fil et la teinture.



mtaterre.fr

1 paire de chaussures de sport

20 kg CO₂e

1 jean

25 kg CO₂e

Le saviez-vous ?

Les étapes les plus polluantes de la vie d'un jean sont liées à sa fabrication : la production du coton, la fabrication du fil et la teinture.



mtaterre.fr

A/R Lille - Nîmes en voiture thermique

400 kg CO₂e

Le saviez-vous ?

1 km parcouru en voiture thermique émet autant de CO₂e que 74 km parcourus en TGV !



mtaterre.fr

1 manteau

100 kg CO₂e

1 bouteille d'eau (1L)

<5 kg CO₂e

1 table en bois

80 kg CO₂e

1 casque de réalité virtuelle

70 kg CO₂e



mtaterre.fr



mtaterre.fr



mtaterre.fr



mtaterre.fr

1 télévision



mtaterre.fr

1 enceinte connectée



mtaterre.fr

1 kg de pain au chocolat



mtaterre.fr

1 kg de pâte à tartiner à la noisette



mtaterre.fr

Le marathon des films Harry Potter en streaming



mtaterre.fr

1 nuit au camping



mtaterre.fr

1 kg de brownie au chocolat



mtaterre.fr

1 journée au ski



mtaterre.fr

**1 kg de pâte à
tartiner à la noisette**

5 kg CO₂e

Le saviez-vous ?

33 kg d'aliments
consommables sont jetés par
personne et par an en France.



[mtaterre.fr](https://www.mtaterre.fr)

**1 kg de pain au
chocolat**

5 kg CO₂e

Le saviez-vous ?

Depuis 50 ans, notre
alimentation est plus diversifiée
mais aussi plus riche en
graisses, en sucre et en
protéines animales. 1/4 des
émissions de gaz à effet de
serre en France provient de nos
assiettes.



[mtaterre.fr](https://www.mtaterre.fr)

1 enceinte connectée

25 kg CO₂e



[mtaterre.fr](https://www.mtaterre.fr)

1 télévision

500 kg CO₂e



[mtaterre.fr](https://www.mtaterre.fr)

1 journée au ski

50 kg CO₂e

Bon à savoir

Certaines stations de
montagne propose des
réduction sur les forfaits ski
pour les personnes qui
viennent en train.



[mtaterre.fr](https://www.mtaterre.fr)

**1 kg de brownie au
chocolat**

5 kg CO₂e

Le saviez-vous ?

Depuis 50 ans, notre
alimentation est plus diversifiée
mais aussi plus riche en
graisses, en sucre et en
protéines animales.
1/4 des émissions de gaz à effet
de serre en France provient de
nos assiettes.



[mtaterre.fr](https://www.mtaterre.fr)

1 nuit au camping

<5 kg CO₂e



[mtaterre.fr](https://www.mtaterre.fr)

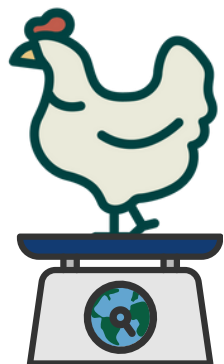
**Le marathon des
films Harry Potter
en streaming**

<5 kg CO₂e

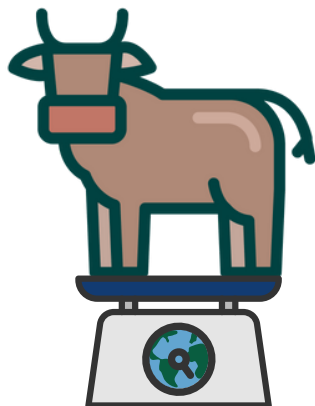


[mtaterre.fr](https://www.mtaterre.fr)

**1 kg de viande
de poulet**



**1 kg de viande
de bœuf**



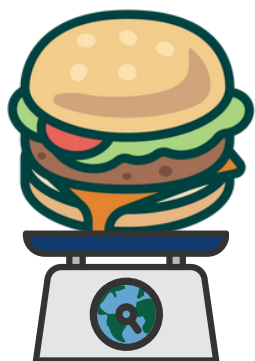
1 kg de kebab



1 kg de sushi



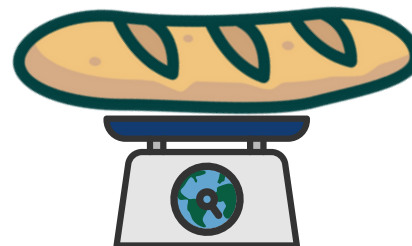
1 kg de cheeseburger



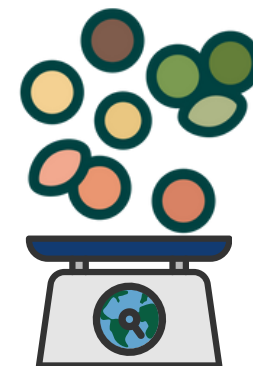
1 kg de cabillaud



**1 kg de baguette
tradition**



1 kg de lentilles



1 kg de sushi

<5 kg CO₂e

mtaterre.fr



1 kg de kebab

15 kg CO₂e

mtaterre.fr



**1 kg de viande
de bœuf**

30 kg CO₂e

Le saviez-vous ?

1 kg de bœuf a une empreinte carbone égale à 6 kg de poulet.

mtaterre.fr



**1 kg de viande
de poulet**

5 kg CO₂e

Bon à savoir

Selon les recommandations de Santé Publique France, il faudrait limiter sa consommation de viande à 500 g et 15 g de charcuterie par semaine (pour les adultes).

mtaterre.fr



1 kg de lentilles

<5 kg CO₂e

Le saviez-vous ?

Les légumineuses sont riches en fibres, protéines, vitamines et minéraux. Ils sont encore plus faciles à assimiler accompagnés de céréales complètes.

mtaterre.fr



**1 kg de baguette
tradition**

<5 kg CO₂e

mtaterre.fr



1 kg de cabillaud

10 kg CO₂e

Le saviez-vous ?

Tout comme les fruits et légumes, les poissons et fruits de mer ont eux aussi leur saison ! Consommer un poisson, des huîtres, des moules ou des palourdes au bon moment permet de respecter les cycles naturels pour protéger leur reproduction.

mtaterre.fr



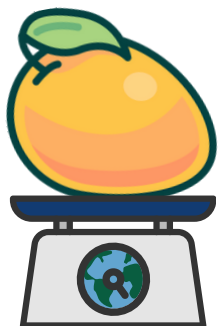
1 kg de cheeseburger

20 kg CO₂e

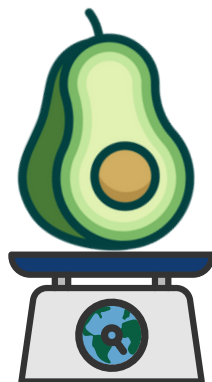
mtaterre.fr



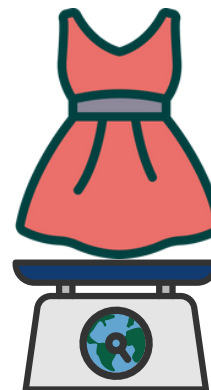
**1 kg de mangue
importée par avion**



1 kg d'avocat



1 robe en polyester



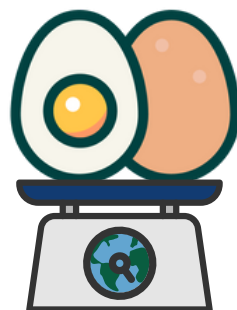
1 kg de beurre



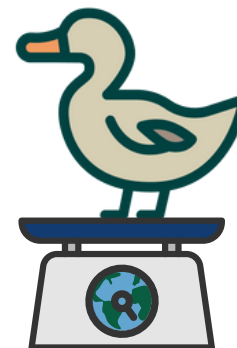
1 kg de pâtes sèches



1 kg d'œufs



**1 kg de viande
de canard**



1 litre de bière



1 kg de beurre

5 kg CO₂e

Le saviez-vous ?

1/4 des émissions de gaz à effet de serre en France provient de nos assiettes.



mtaterre.fr

1 robe en polyester

60 kg CO₂e



mtaterre.fr

1 kg d'avocat

<5 kg CO₂e

Bon à savoir

La culture des avocats nécessite beaucoup d'eau pour l'irrigation des cultures, dans des régions où l'eau peut être une ressource précieuse et limitée.



mtaterre.fr

1 kg de mangue importée par avion

10 kg CO₂e



mtaterre.fr

1 litre de bière

<5 kg CO₂e



mtaterre.fr

1 kg de viande de canard

8 kg CO₂e



mtaterre.fr

1 kg d'œufs

<5 kg CO₂e



mtaterre.fr

1 kg de pâtes sèches

<5 kg CO₂e



mtaterre.fr