

# L'AGRICULTURE FACE AU CHANGEMENT CLIMATIQUE

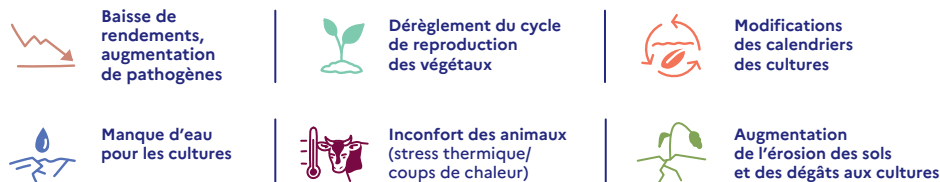
En France, l'agriculture est le 2<sup>e</sup> secteur qui émet le plus de gaz à effet de serre, mais il peut contribuer à l'atténuation du changement climatique, en réduisant ses émissions, en préservant et augmentant ses stocks de carbone et en produisant de l'énergie et de la biomasse. Ce secteur fait également face à un autre défi : il doit s'adapter aux impacts du changement climatique.

**21%**  
DES ÉMISSIONS  
DE GAZ À EFFET  
DE SERRE  
de la France  
proviennent du secteur  
de l'agriculture\*

LE MÉTHANE ( $\text{CH}_4$ )  
représente  
**+ de 55%**  
des émissions de gaz à effet  
de serre de l'agriculture, suivi par  
le protoxyde d'azote ( $\text{N}_2\text{O}$ )  
puis le dioxyde  
de carbone ( $\text{CO}_2$ )\*

\*Source : CITEPA, rapport SECTEN 2025 pour l'année 2024.

## QUELS SONT LES PRINCIPAUX IMPACTS DU CHANGEMENT CLIMATIQUE ?



L'agriculture contribue à  
**20%**  
de la production  
d'énergies  
renouvelables

**1 ha**  
de prairie contient  
en moyenne  
**85 t**  
de carbone

### Cultures

#### RÉDUCTION DES ÉMISSIONS ET STOCKAGE DE CARBONE

- Ajuster les quantités d'engrais azotés et les substituer par des matières organiques
- Enrichir le sol en azote avec des légumineuses
- Augmenter la rotation des cultures et avoir un couvert végétal en permanence dans les champs
- Cultiver des végétaux pour fabriquer des matériaux biosourcés (lin, chanvre...)

#### ADAPTATION AU CHANGEMENT CLIMATIQUE

- Choisir des variétés adaptées aux aléas naturels
- Retenir l'eau avec un couvert végétal permanent
- Optimiser la gestion de l'eau

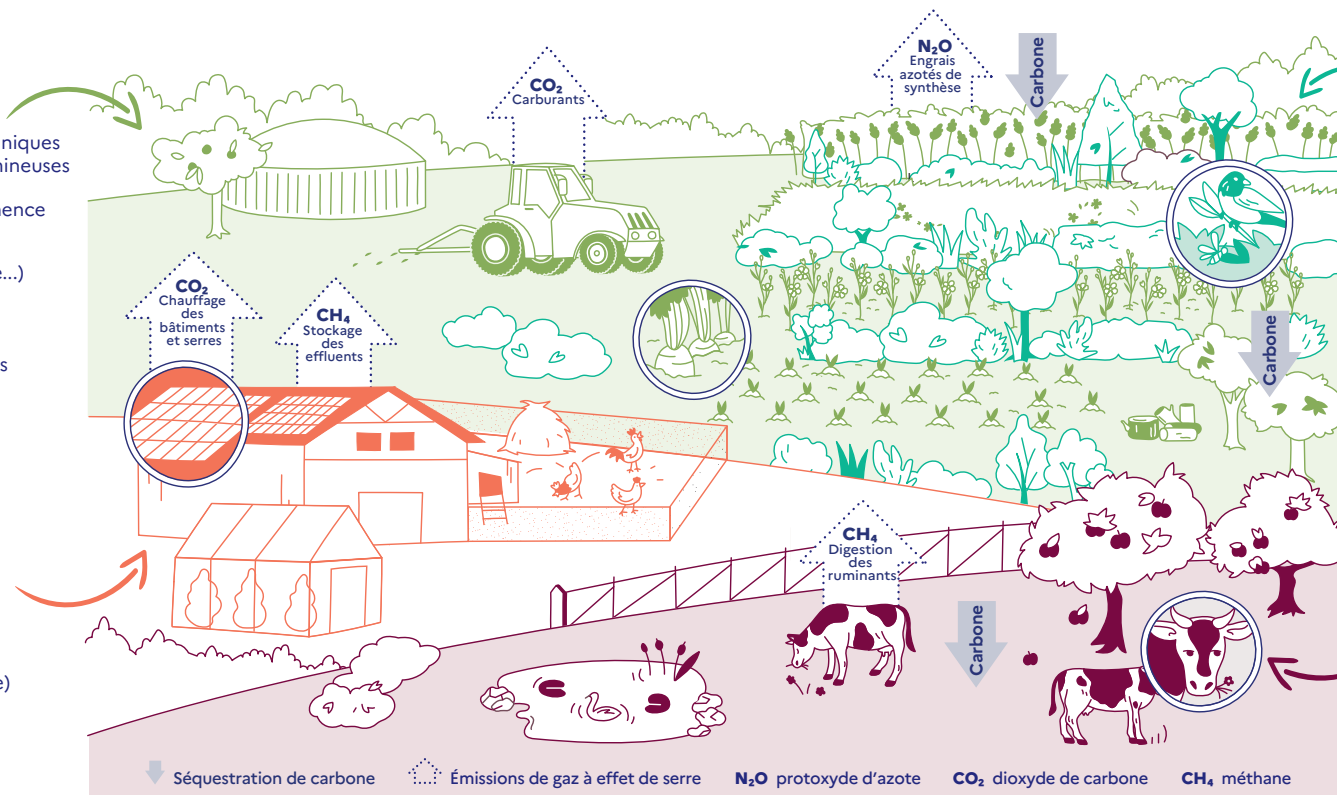
### Bâtiments et serres

#### RÉDUCTION DES ÉMISSIONS

- Recourir aux énergies renouvelables (panneaux solaires, bois-énergie)
- Faire des économies d'énergie
- Cultiver des espèces adaptées pour réduire les besoins de chauffage (serre)

#### ADAPTATION AU CHANGEMENT CLIMATIQUE

- Adapter les bâtiments d'élevage (confort thermique)



### Haies et agroforesterie

#### RÉDUCTION DES ÉMISSIONS ET STOCKAGE DU CARBONE

- Plantation entre les parcelles ou à l'intérieur des parcelles
- Ressource en bois pour faire du bois énergie

#### ADAPTATION AU CHANGEMENT CLIMATIQUE

- Ombrage pour les animaux
- Protection des sols contre l'érosion, le glissement de terrain
- Abri pour la biodiversité favorisant la protection des cultures

### Élevage

#### RÉDUCTION DES ÉMISSIONS

- Développement d'une alimentation locale : moins de transport
- Production de biogaz (méthanisation des effluents)
- Préservation des prairies permanentes

#### ADAPTATION AU CHANGEMENT CLIMATIQUE

- Agroforesterie : ombrage pour les animaux au pâturage
- Optimisation du calendrier de mise à l'herbe et la gestion des fourrages

Les solutions pour une agriculture durable et résiliente