

LE TRI DES DÉCHETS ALIMENTAIRES, À LA PORTÉE DE TOUS

DES DÉCHETS À NE PLUS METTRE À LA POUBELLE



32 %
du contenu de nos poubelles
grises est constitué de
biodéchets, dont une majorité
de déchets alimentaires.
Ceux-ci finissent incinérés
ou enfouis.

Source : ADEME, MODECOM 2024, 2025.



Près de 50 %
des ménages ont accès
à une solution proposée
par leur collectivité
pour trier les déchets
alimentaires.

Source : Indicateurs biodéchets,
Pilote 2025



**Depuis
le 1^{er} janvier 2024,**
les collectivités doivent
obligatoirement proposer
une solution de tri des déchets
alimentaires à leurs habitants.



Au sein des biodéchets
triés, on trouve

12,5 %
de déchets liés
au gaspillage alimentaire.

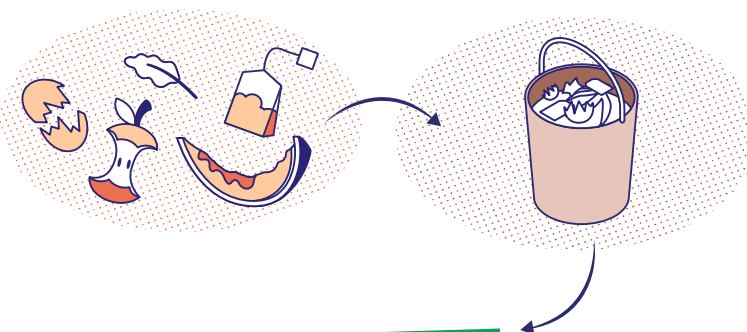
Source : MODECOM

PLUSIEURS SOLUTIONS DE TRI

POUR QUELS DÉCHETS ?

Tous les aliments !

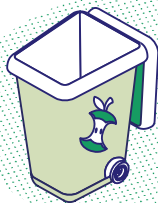
- Épluchures de fruits et légumes, trognons, fanes, marc de café, thé, pain, etc.
- En petites quantités et selon les consignes de la collectivité : viande, poisson, coquilles d'œufs, os...
- Restes de repas
- Fleurs et plantes d'intérieur



OÙ LES DÉPOSER ?

Chaque collectivité peut proposer plusieurs de ces solutions de tri.

Solution de collecte

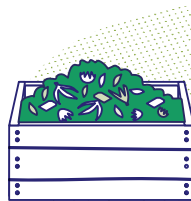


Dans une poubelle
ou un sac dédié
en cas de collecte
en porte à porte



Dans une borne
de collecte
de biodéchets
dans la rue

Solution de compostage



Dans un composteur
• Individuel en bac
ou en tas



• Collectif

DANS QUOI LES METTRE ?

Un petit seau doté
d'un couvercle, facile
à transporter (éventuellement
un sac compostable quand
la collectivité l'autorise)

Les règles d'or d'un compostage réussi

- Apporter un bon mix de déchets (50 % de déchets humides, 50 % de déchets secs) ;
- Fragmenter les déchets ;
- Surveiller l'humidité (ni trop, ni pas assez) ;
- Brasser le compost.

À QUOI ÇA SERT ?

1

**Améliorer la qualité et la santé
du sol** grâce au compost
qui le nourrit et le rend plus
résistant aux aléas climatiques
(sécheresse, érosion...).

2

**Moins brûler
les biodéchets.**
Lorsqu'ils ne sont pas
triés, ils finissent
incinérés et ne sont
pas valorisés.

3

**Réduire la quantité
de déchets déposés
en décharge.**

4

Produire du biogaz
grâce à la méthanisation
des biodéchets.

POUR ALLER PLUS LOIN

Consultez nos guides Comment **bien pailler au jardin**, Comment **réussir son compost** et Pourquoi **se soucier de nos sols** ?