



RÉPUBLIQUE
FRANÇAISE

Liberté
Égalité
Fraternité

ADEME



AGENCE DE LA
TRANSITION
ÉCOLOGIQUE

COMMENT SE DÉPLACER AUTREMENT ET MOINS CHER ?

LA VOITURE PÈSE SUR LE BUDGET ET LA SANTÉ



40 %
des trajets en voiture
individuelle, en semaine
< 5 km

Source : SDES, Enquête mobilité
des personnes, 2019.



3 763 € /an
c'est le coût moyen
d'une voiture

Source : ADETEC, Le coût réel
de la voiture en 2022, juin 2024.

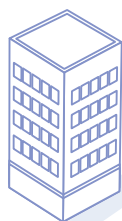


7 000 décès dus aux émissions
de dioxyde d'azote (NO₂)
principalement liées au trafic routier

Source : Santé publique France, Rapport
Impact de pollution de l'air ambiant sur
la mortalité en France métropolitaine, 2021.

PLACE AUX MODES ALTERNATIFS

POUR LES COURTS TRAJETS



Marche 0-2 km



Vélo classique ou électrique 0-10 km

OBJECTIF 2030

12 %

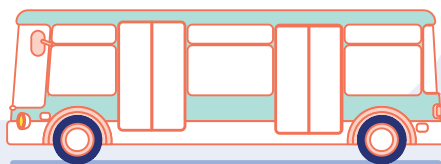
des déplacements à vélo
(3 % aujourd'hui)

POUR LES PLUS LONGS TRAJETS

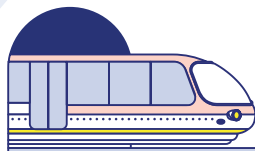
SANS ACCÈS AUX TRANSPORTS EN COMMUN ? PENSEZ AU COVOITURAGE

Un trajet quotidien de **30 km** partagé avec un collègue,
c'est **2 000 € économisés par an**

Source : ADEME, Développement du covoiturage régulier
de courte et moyenne distance, 2017.



Transports en commun



Sur 10 km, le métro émet **76 x moins**
de CO₂ que la voiture, le TER **7 x moins**,
le bus **près de la moitié moins**

Source : site ImpactCO2

QUELS AVANTAGES ?



**MEILLEUR
POUR LA SANTÉ**

30 min

de vélo ou de marche par jour
diminuent le risque d'infarctus
de près de 20 % selon l'OMS.



MOINS DE STRESS

Finis les embouteillages,
les tensions au volant, les soucis
de stationnement...



PLUS ÉCONOMIQUE

La marche est gratuite.

Le coût moyen d'un vélo classique
s'élève en 2024 à un peu plus
de 600 euros. Vite rentabilisé
sans frais de carburant.

Source : Union de entreprises
du sport et du cycle

<https://www.unionsportcycle.com/les-actualites/2025-04-25/l-observatoire-du-cycle-2024>



**MEILLEUR POUR
L'ENVIRONNEMENT**

La marche permet d'éviter
1,2 million de tonnes de CO₂.

Source : ADEME, Mobilité à pied et bilan
socio-économique de la marche, 2025

LA MOBILITÉ ÉVOLUE

Le télétravail

En 2024, 22 % des salariés
du secteur privé ont
télétravaillé au moins
un jour par mois.

Source : INSEE.

Il permet de réduire
de 69 % le volume
de nos déplacements.

Source : ADEME, Télétravail,
(Im)mobilité et modes de vie,
2020.

Les véhicules électriques

Peu polluants à l'usage,
peu bruyants, leur marché
est en plein essor,
avec 326 923 immatriculations
en 2025 (20 % de part
de marché).

Source : carlabelling.

Le covoiturage

14 millions de Français
déclarent l'avoir pratiqué
pour un court trajet,
13 millions pour
un long trajet.

Source : ADEME, Enquête
Nationale sur le Covoiturage,
2025.

Autopartage

Chaque véhicule partagé
remplace 5 à 8 voitures
personnelles et libère
jusqu'à 3 places.

Source : Baromètre Autopartage
2025.

POUR ALLER PLUS LOIN

Calculez **les émissions carbone** de vos trajets et découvrez nos conseils sur **les déplacements quotidiens**.