

# MÉTHANISATION : QUELLES RETOMBÉES POUR LES TERRITOIRES ?

## UN LEVIER D'INDÉPENDANCE ÉNERGÉTIQUE

**AU 1<sup>er</sup> JANVIER 2026**

**1 860**  
unités de méthanisation  
en France

**EN 2025**

**13,5 TWh**  
de biométhane injectés  
dans le réseau de gaz

**ET EN 2050 ?**

**110 TWh**  
de gisement mobilisable  
en méthanisation

ADEME, *Transition 2050*, scénario 2, 2024.

**Une énergie renouvelable  
produite 365 j/an**  
La méthanisation produit  
du biogaz local sans interruption.  
Autre avantage : le biométhane peut  
être stocké dans les réseaux.

## DE NOMBREUX SERVICES À L'ÉCHELLE LOCALE

### Un traitement des déchets optimisé

Évite le surcoût lié à l'enfouissement  
des déchets

**Des biodéchets à mobiliser**  
Depuis le 1<sup>er</sup> janvier 2024,  
tous les citoyens, entreprises  
et collectivités sont concernés  
par le tri à la source  
des biodéchets pouvant  
être valorisés via la méthanisation.

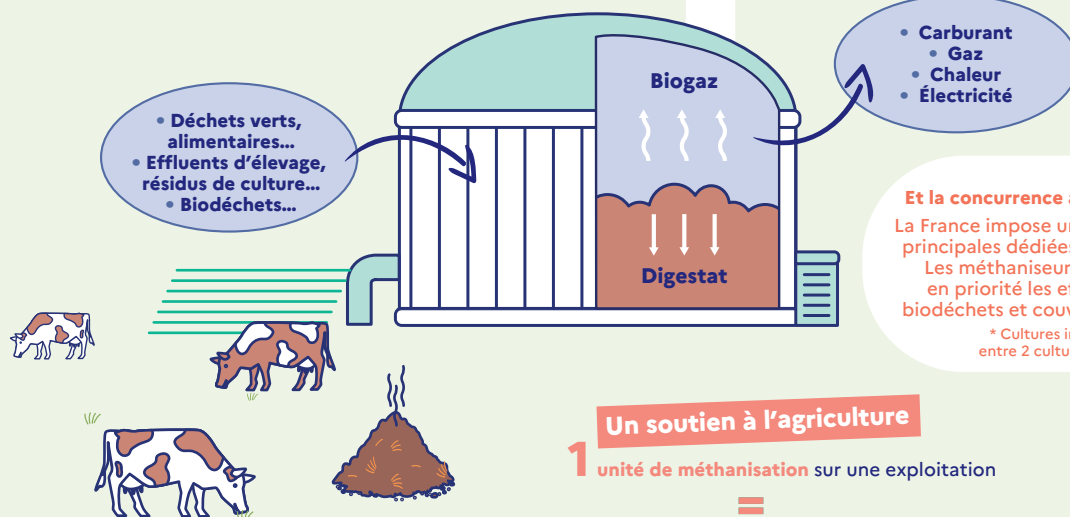
**15 à 20%**  
des matières introduites  
sont des biodéchets

### Des énergies renouvelables

Un méthaniseur traitant  
15 000 tonnes/an de matières c'est :

**60** bus urbains  
alimentés  
en carburant  
ou  
**500** maisons  
chauffées

Le biogaz émet **6 à 8x** moins  
de gaz à effet de serre que le gaz d'origine fossile



**Et la concurrence avec l'alimentation ?**  
La France impose une limite aux cultures  
principales dédiées à la méthanisation.  
Les méthaniseurs doivent valoriser  
en priorité les effluents d'élevage,  
biodéchets et couverts agronomiques\*.  
\* Cultures intermédiaires  
entre 2 cultures alimentaires

### Un moteur économique

**5 290** emplois non délocalisables  
en 2023 et d'autres à venir

### Un soutien à l'agriculture

**1** unité de méthanisation sur une exploitation

- Une réduction des gaz à effet de serre de l'élevage
- Une autonomie énergétique (chauffage des bâtiments, carburant pour les tracteurs)
- Des revenus complémentaires
- Une réutilisation du digestat pouvant remplacer jusqu'à 70 % des engrais minéraux



## ATTENTION AUX IDÉES REÇUES !

**1** Plus de trafic ?  
Un projet moyen de  
11 000 tonnes représente  
1 à 2 passages de camions  
par jour.

**2** Des paysages impactés ?  
Les installations peuvent être  
intégrées à leur environnement,  
végétalisées et partiellement  
enfouies.

**3** Des mauvaises odeurs ?  
Les odeurs potentielles  
sont liées au déchargement  
des déchets.

**4** Des risques d'explosion ?  
Les unités de méthanisation sont  
strictement encadrées par la  
réglementation sur les installations  
classées pour la protection de  
l'environnement.

### POUR ALLER PLUS LOIN

Guide de l'ADEME « La méthanisation en 10 questions »