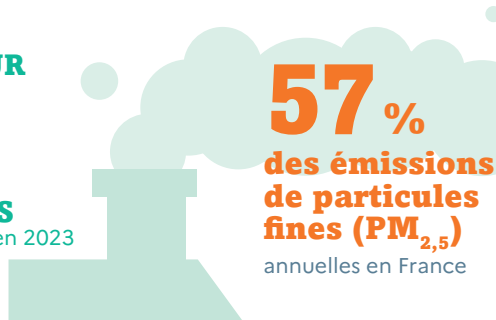
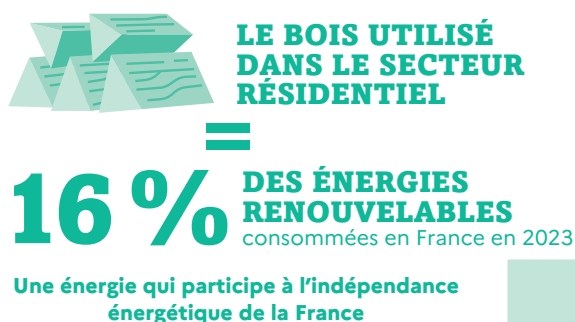


COMMENT SE CHAUFFER AU BOIS ET PRÉSERVER LA QUALITÉ DE L'AIR ?

UNE ÉNERGIE RENOUVELABLE À BIEN UTILISER



Un poêle à granulés
récent (d'après 2012)
émet en moyenne

260 fois moins
de particules fines

qu'un foyer ouvert et
consomme 9 fois moins de
bois pour produire la même
quantité de chaleur



3 CONSEILS POUR UN BOIS DE QUALITÉ

Des bûches sèches

Si le taux d'humidité est :

- ▶ > 23 % (bûches fraîchement coupées) : les faire sécher 18 mois avant utilisation,
- ▶ < 23 % (bûches achetées déjà sèches) : veiller à les stocker à l'abri de l'humidité.

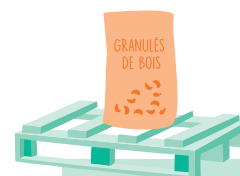
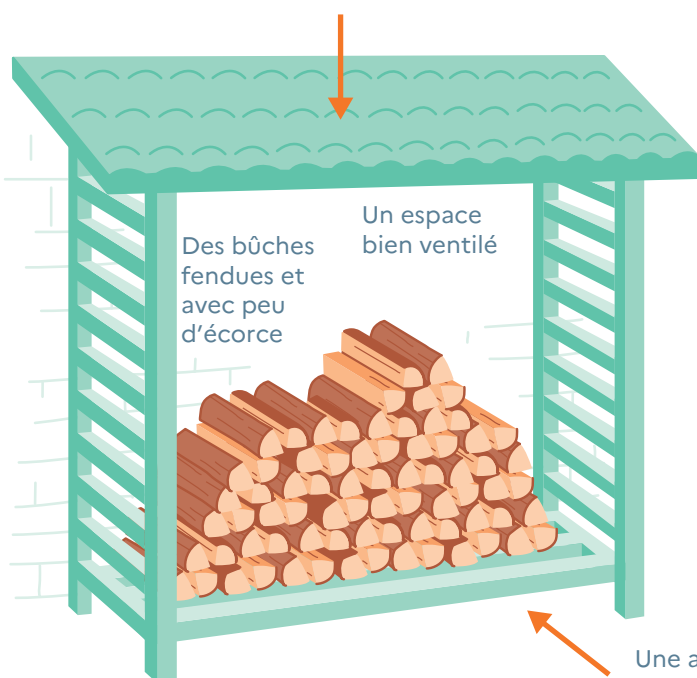
Rentrer les bûches 48h avant de les utiliser pour parfaire le séchage.

Un bois bien séché, c'est :

- plus de chaleur produite et donc plus de confort,
- moins de bois consommé pour se chauffer, et donc des économies,
- un allumage plus facile et sans fumée,
- un appareil et un conduit de fumée qui s'encrassent moins vite,
- une meilleure combustion et donc moins de particules polluantes dans l'atmosphère.

Un stockage à l'abri de l'humidité

Un abri couvert, idéalement contre un mur



Où stocker les granulés en sac ?

- Dans un local bien ventilé et non humide, isolés du sol (surélevés sur une palette par exemple).
- Autre conseil : ne pas les acheter à l'avance s'ils ne sont pas utilisés dans l'année.

Les bois à privilégier

- ▶ Issus de feuillus durs : chêne, hêtre, charme... (les bois tendres de bouleau ou de peuplier sont plutôt à utiliser à l'allumage),
- ▶ ni traités, ni peints, ni souillés,
- ▶ de préférence porteurs d'un label de qualité.

Pour les bûches

Pour les granulés



3 CONSEILS POUR UNE COMBUSTION OPTIMALE

➡ **plus de
chaleur et
de confort**

➡ **moins
de bois
consommé**

➡ **moins
d'émissions
polluantes**

**Une cheminée ouverte
n'est pas un bon moyen
de chauffage et pollue**

Seulement 10 % de la chaleur
du feu est transmise dans la
pièce alors que pour un poêle
récent performant, c'est en
moyenne 75 %.

Un allumage par le haut

- ▶ Des bûches empilées
du plus gros au plus
petit diamètre
et bien espacées
pour que l'air circule.
- ▶ Sur le dessus :
du bois de cageotte
en peuplier et/ou
un allume-feu sans
produit pétrolier
(ex : laine de bois).

Pourquoi allumer le feu par le haut ?

Les fumées générées
par la combustion sont
captées et consommées
par les flammes qui les
surplombent. Ce type
d'allumage est moins
polluant, plus efficace
et plus économique
que la méthode
traditionnelle.

Un chargement régulier

Ajouter du bois quand les
braises sont encore vives
sans surcharger le foyer,
y compris à l'allumage.

Un tirage maîtrisé

- ▶ Ouvrir toutes les entrées d'air à l'allumage
ou lors du rechargement,
- ▶ réduire les entrées d'air quand le feu a bien
pris, sans jamais les fermer complètement.



Une vitre encrassée signale une mauvaise
combustion : ouvrir les entrées d'air.

DES POINTS ESSENTIELS À NE PAS OUBLIER !

**1 Bien respecter
les instructions de la
notice de l'appareil**
pour en tirer le meilleur
parti : calibre des
bûches, chargement,
réglage du tirage,
entretien...

**2 Bien entretenir
son installation** en
la nettoyant, en vidant
souvent le cendrier.
Confier à un professionnel
une fois par an la
vérification des joints
et de l'état du brûleur.

**3 Veiller au ramonage
de la cheminée** par un
professionnel qualifié au
moins une fois par an. C'est
obligatoire et en cas de
sinistre, l'attestation de
ramonage pourra vous être
demandée. Éviter les bûches
de ramonage qui n'ont pas
prouvé leur efficacité.

**4 Remplacer son vieux
appareil de chauffage
ou sa cheminée ouverte**
par un appareil performant,
labellisé « Flamme verte »,
en veillant à ne pas
le surdimensionner.
Des aides existent pour
les appareils installés par
un professionnel RGE.

POUR ALLER PLUS LOIN

Découvrez les aides disponibles
et faites-vous accompagner gratuitement sur :

Guides de l'ADEME « Comment bien se chauffer au bois ? »
et « Adopter le chauffage au bois »



france-renov.gouv.fr
0 808 800 700 Service gratuit
* prix appel