



RÉPUBLIQUE
FRANÇAISE

Liberté
Égalité
Fraternité

ADEME



AGENCE DE LA
TRANSITION
ÉCOLOGIQUE

AGRICULTURE ET POLLUTION DE L'AIR :

QUEL RAPPORT ?

L'AGRICULTURE, 1^{er} SECTEUR IMPACTÉ

Une menace sur les cultures les plus sensibles

Baisse de rendement
jusqu'à 15 %



moins de nourriture
pour la population

Baisse de la qualité
des produits (nécroses...)



moins de revenus
pour les agriculteurs



L'ozone,
un polluant oxydant

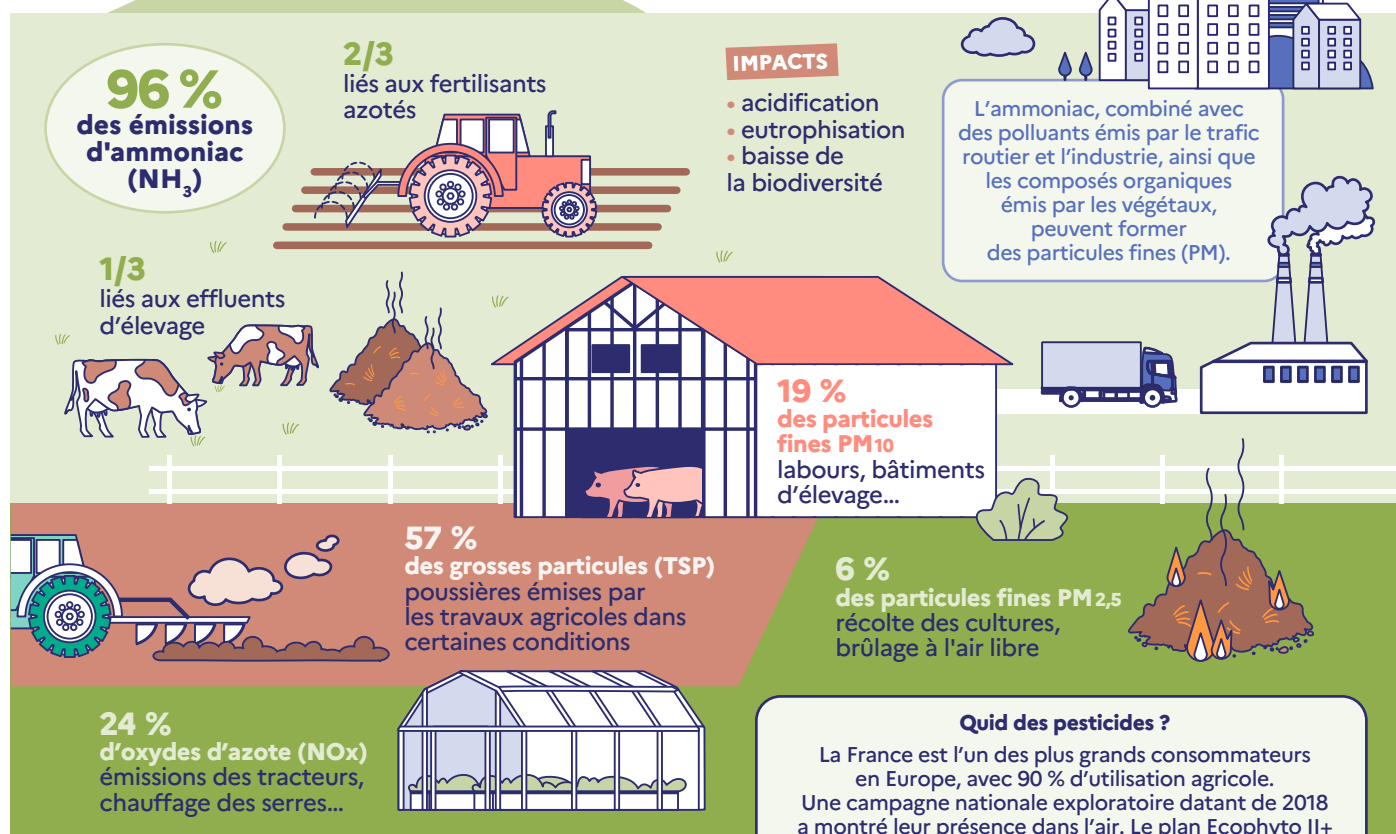
Exemple du blé tendre
en France : sans ce gaz, le gain
de production serait d'environ
+ 6 millions de tonnes/an,
soit + 900 millions €/an

Source : ADEME, Étude APollO, 2020.

... MAIS LUI-MÊME CONTRIBUTEUR

Part du secteur agricole dans les polluants émis

Polluants + conditions météo
Attention aux particules fines !



Source : Chiffres CITEPA - Rapport SECTEN 2025 sur données 2023.

QUELLES SOLUTIONS POUR LES AGRICULTEURS ?

1 Couvrir les fosses à lisier avec des couvertures rigides, pour réduire de 80 % les émissions d'ammoniac.

2 Privilégier le broyage et le compostage des résidus agricoles et autres déchets verts au brûlage à l'air libre, particulièrement émetteur de polluants.

3 Optimiser la fertilisation azotée et recourir à des engrais moins émissifs.

4 Enfouir rapidement les effluents d'élevage après épandage : un enfouissement immédiat (et pas 24h après) évite 90 % des émissions d'ammoniac.

POUR ALLER PLUS LOIN

Guide ADEME des **bonnes pratiques agricoles** pour l'amélioration de la qualité de l'air