

CLIMATISATION

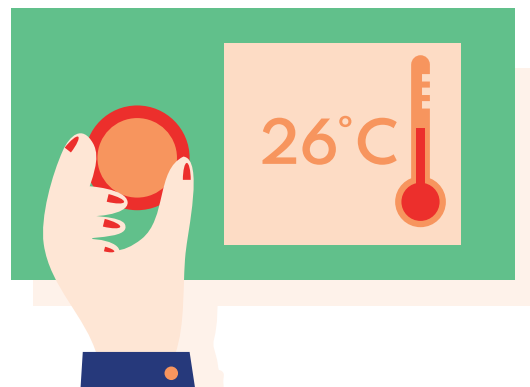
COMMENT LIMITER LA CONSOMMATION D'ÉLECTRICITÉ ?

LES GESTES ESSENTIELS



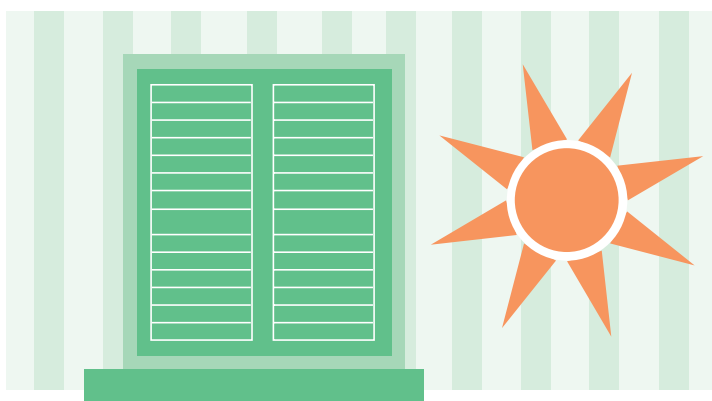
NE PAS METTRE EN ROUTE LA CLIM' SYSTÉMATIQUEMENT

N'utiliser la clim' que si les autres solutions pour rafraîchir le logement ne sont pas suffisantes pour maintenir votre confort (dans tous les cas au-dessus de 27°C).



NE PAS RÉGLER LA CONSIGNE DE LA CLIM' SOUS 26 °C

Passer la consigne de 23 °C à 26 °C divise la consommation par 4,2 à Paris, par 3 à Lyon et par 2,5 à Montpellier.



FERMER LES VOLETS AVANT QUE LE SOLEIL NE FRAPPE SUR LES FENÊTRES

Vous risquez sinon une surconsommation de votre climatisation de 7 % en moyenne.



OUVRIR LES FENÊTRES LA NUIT CLIMATISATION ÉTEINTE

Si vous n'évacuez pas l'air aux heures les plus fraîches, vos besoins de climatisation peuvent augmenter de 20 à 85 % en maison, et de 20 à 120 % en appartement.



ATTENTION AUSSI AU CHOIX DE LA CLIMATISATION

Éviter les climatiseurs mobiles : ils peuvent consommer 2,5 fois plus d'électricité que les climatiseurs fixes

Privilégier les climatiseurs fixes classés A+++ sur l'étiquette énergie

