

# MÉTHANISATION : QUELLES RETOMBÉES POUR LES TERRITOIRES ?

## UN LEVIER D'INDÉPENDANCE ÉNERGÉTIQUE

**1450** unités  
de méthanisation

en France au  
1<sup>er</sup> janvier 2023

**+42%** en 2 ans

Source : ADEME 2023



En 2022

**7 TWh**

de biométhane injectés  
dans le réseau de gaz  
contre un objectif de 6,  
soit **1 an d'avance**

Objectif 2023 de la PPE



Et en 2050 ?

**110 TWh**

de gisement  
mobilisable en  
méthanisation  
Transition 2050,  
scénario 2

Une énergie  
renouvelable  
produite **365 j/an**

La méthanisation  
produit du biogaz  
local sans interruption.  
Autre avantage : le  
biométhane peut être  
stocké dans les réseaux.

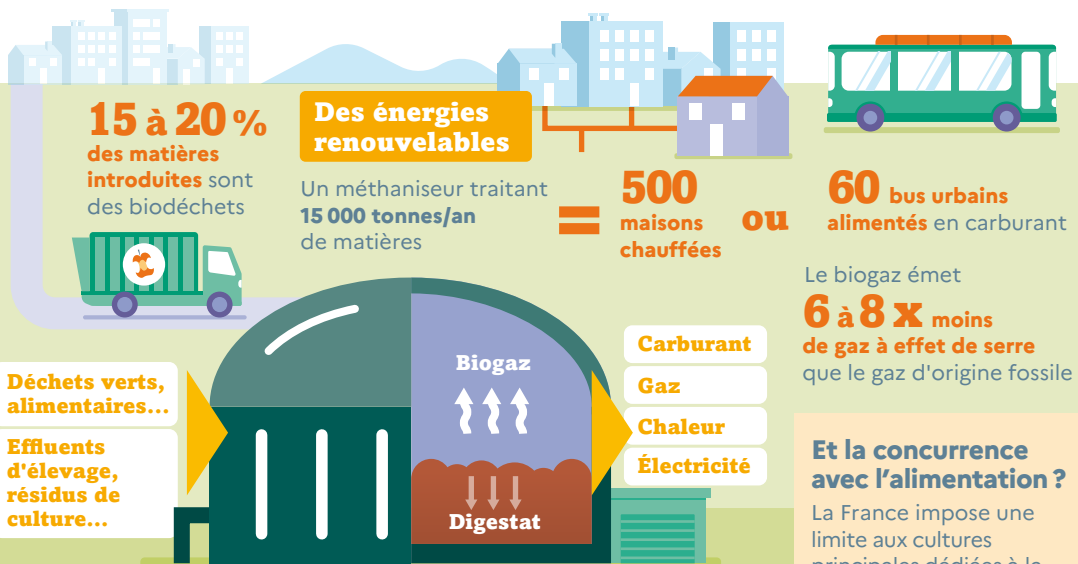
## DE NOMBREUX SERVICES À L'ÉCHELLE LOCALE

### Un traitement des déchets optimisé

**2 x** moins cher  
que l'incinération  
ou l'enfouissement

### Demain, des biodéchets à mobiliser

D'ici le 1<sup>er</sup> janvier 2024,  
tous les citoyens,  
entreprises et collecti-  
vités seront concernés  
par le tri à la source  
des biodéchets  
pouvant être valorisés  
via la méthanisation.



**15 à 20 %**  
des matières  
introduites sont  
des biodéchets

### Des énergies renouvelables

Un méthaniseur traitant  
**15 000 tonnes/an**  
de matières

**500**  
maisons  
chauffées

**60** bus urbains  
alimentés en carburant

Le biogaz émet  
**6 à 8 x** moins  
de gaz à effet de serre  
que le gaz d'origine fossile

### Et la concurrence avec l'alimentation ?

La France impose une  
limite aux cultures  
principales dédiées à la  
méthanisation. Les  
méthaniseurs doivent  
valoriser en priorité les  
effluents d'élevage,  
biodéchets et couverts  
agronomiques\*.

\* Cultures intermédiaires  
entre 2 cultures alimentaires

### Un soutien à l'agriculture

**1** unité de méthanisation sur une exploitation

▶ Une réduction des gaz  
à effet de serre  
de l'élevage

▶ Une autonomie  
énergétique (chauffage  
des bâtiments, carburant  
pour les tracteurs)

▶ Des revenus  
complémentaires

▶ Une réutilisation  
du digestat pouvant  
remplacer jusqu'à  
**70 %** des engrais  
minéraux



### Un moteur économique

**4 400** emplois non délocalisables  
en 2020 et d'autres à venir



## ATTENTION AUX IDÉES REÇUES !

**1** Plus de trafic ?  
Un projet moyen de 11 000  
tonnes représente 1 à 2  
passages de camions par jour.

**2** Des paysages impactés ?  
Les installations peuvent être  
intégrées à leur environnement,  
végétalisées et partiellement  
enfouies.

**3** Des mauvaises  
odeurs ? Celles possibles  
sont liées aux transports  
et au déchargement des  
déchets.

**4** Des risques d'explosion ?  
Strictement encadrée, une  
unité de méthanisation n'est  
pas plus dangereuse qu'une  
station essence.