

## Baromètre Ecoconception 2020

### Graphiques de l'étude

Novembre 2020

**Nadine Porge**, Directrice adjointe, Département Services, [nporge@harrisinteractive.fr](mailto:nporge@harrisinteractive.fr)

**Sylvie Coussement**, Directrice d'Etudes, Département Services, [scoussement@harrisinteractive.fr](mailto:scoussement@harrisinteractive.fr)



# 1

## ■ Méthodologie

# Note méthodologique

<b>Etude réalisée :</b>	par Harris Interactive pour L'ADEME
<b>Echantillon :</b>	Echantillon de <b>394</b> entreprises françaises qu'elles soient impliquées ou non dans l'écoconception
<b>Mode de recueil :</b>	2 modes de recueil :  Par téléphone et par Internet via un lien disponible sur le site Internet du Pôle Eco-conception  232 interviews par téléphone / 162 interviews par Internet
<b>Dates de terrain :</b>	Du 21 septembre au 16 octobre 2020
<b>Note méthodologique</b>	Les résultats présentés n'ont pas été redressés a posteriori, il s'agit de résultats bruts
<b>Clés de lecture :</b>	Dans le rapport, les écarts significatifs seront indiqués en vert quand supérieurs, et en rouge ou orange quand inférieurs  De plus, les écarts significatifs par cible sont indiqués comme ceci :  ▲ 0 à 10 salariés (29%) ▼ B2B (40%)

# Précision relative aux marges d'erreur

## Intervalle de confiance à 95%

Le tableau ci-dessous indique l'intervalle de confiance que l'on peut accorder à un résultat chiffré d'étude, en fonction de la taille de l'échantillon, sur base d'échantillons aléatoires.

Le tableau se lit de la façon suivante : par exemple, pour un échantillon de 400 personnes, si un résultat donne 20% des personnes interrogées déclarant une réponse X, l'intervalle de confiance est de 1,1%, c'est à dire qu'il y a 95% de chances que la réalité de la réponse X soit comprise entre 16% et 24%, dans l'ensemble de la population étudiée.

### Intervalle de confiance à 95% de chance

Si le pourcentage trouvé est ....

Taille de l'échantillon	5 ou 95%	10 ou 90%	20 ou 80%	30 ou 70%	40 ou 60%	50%
100	4,4	6,0	8,0	9,2	9,8	10,0
200	3,1	4,2	5,7	6,5	6,9	7,1
300	2,5	3,5	4,6	5,3	5,7	5,8
400	2,2	3,0	4,0	4,6	4,9	5,0
500	1,9	2,7	3,6	4,1	4,4	4,5
600	1,8	2,4	3,3	3,7	4,0	4,1
700	1,6	2,3	3,0	3,5	3,7	3,8
800	1,5	2,1	2,8	3,2	3,5	3,5
900	1,4	2,0	2,6	3,0	3,2	3,3
1 000	1,4	1,8	2,5	2,8	3,0	3,1
2 000	1,0	1,3	1,8	2,1	2,2	2,2
3 000	0,8	1,1	1,4	1,6	1,8	1,8
4 000	0,7	0,9	1,3	1,5	1,6	1,6
5 000	0,6	0,8	1,1	1,3	1,4	1,4
6 000	0,6	0,8	1,1	1,3	1,4	1,4
8 000	0,5	0,7	0,9	1,0	1,1	1,1
10 000	0,4	0,6	0,8	0,9	0,9	1,0

## Structure de l'échantillon (1/2)

	Type de recueil			
	TOTAL	TELEPHONE	ONLINE	
<i>Base</i>	394	232	162	<i>Insee</i>
<b>Année de création de l'entreprise</b>				
Moyenne	1983	1979	1988	
<b>Effectif de la société</b>				
0 à 10 salariés	42%	44%	38%	96%
11 à 50 salariés	25%	28%	19%	
51 à 250 salariés	20%	20%	21%	5%
251 salariés et plus	13%	7%	22%	
<b>Secteur d'activité</b>				
Industrie manufacturière	49%	59%	35%	0,16%
Commerce et services	35%	27%	46%	
Autres	16%	14%	19%	
<b>Marché</b>				
B2B	45%	44%	46%	
B2C	16%	17%	14%	
B2B et B2C	39%	39%	40%	

	Type de recueil		
	TOTAL	TELEPHONE	ONLINE
<i>Base</i>	394	232	162
<b>Sous-secteur d'activité</b>			
Agroalimentaire	13%	17%	9%
Industrie	13%	13%	13%
Métallurgique	11%	14%	6%
Textile	10%	7%	13%
Services	8%	2%	16%
Communication et médias	4%	1%	8%
Commerce	4%	6%	0%
Bâtiment	3%	2%	5%
Electronique	3%	3%	3%
Menuiserie	3%	5%	1%
Constructions mécaniques	3%	4%	1%
Transports	3%	4%	1%
Distribution	3%	0%	6%
Loisirs et tourisme	3%	3%	2%
Imprimerie	2%	4%	0%
Industries chimiques	2%	2%	2%
Informatique	2%	0%	5%
Amenagement	2%	2%	2%
Artisan	2%	3%	1%
Energie	2%	0%	3%
Santé	2%	1%	2%
Mécanique	2%	3%	0%
Matières premières	1%	2%	0%
Agricole	1%	0%	2%
Bancaire et financier	1%	0%	1%
Recherche	1%	0%	1%

## Structure de l'échantillon (2/2)

	Type de recueil		
	TOTAL	TELEPHONE	ONLINE
<i>Base</i>	394	232	162
<b>Fonction du répondant</b>			
Direction (CEO, fondateur, gérant, directeur, responsable)	46%	51%	38%
RSE/ QSE	23%	25%	20%
Environnement, développement durable	3%	0%	7%
Ingénieur	3%	1%	6%
R&D	1%	0%	2%
Stagiaire, apprenti	1%	0%	2%
Eco-conception	1%	0%	3%
Marketing, communication	1%	0%	2%
Chef de Produit	1%	0%	2%
Chef de projet	2%	0%	4%
Emballages	1%	0%	1%
Commercial	2%	1%	2%
Assistante	6%	10%	0%
Artisan	1%	2%	0%
Comptable, finance	3%	4%	0%
Autre	4%	3%	6%
NC	2%	0%	4%

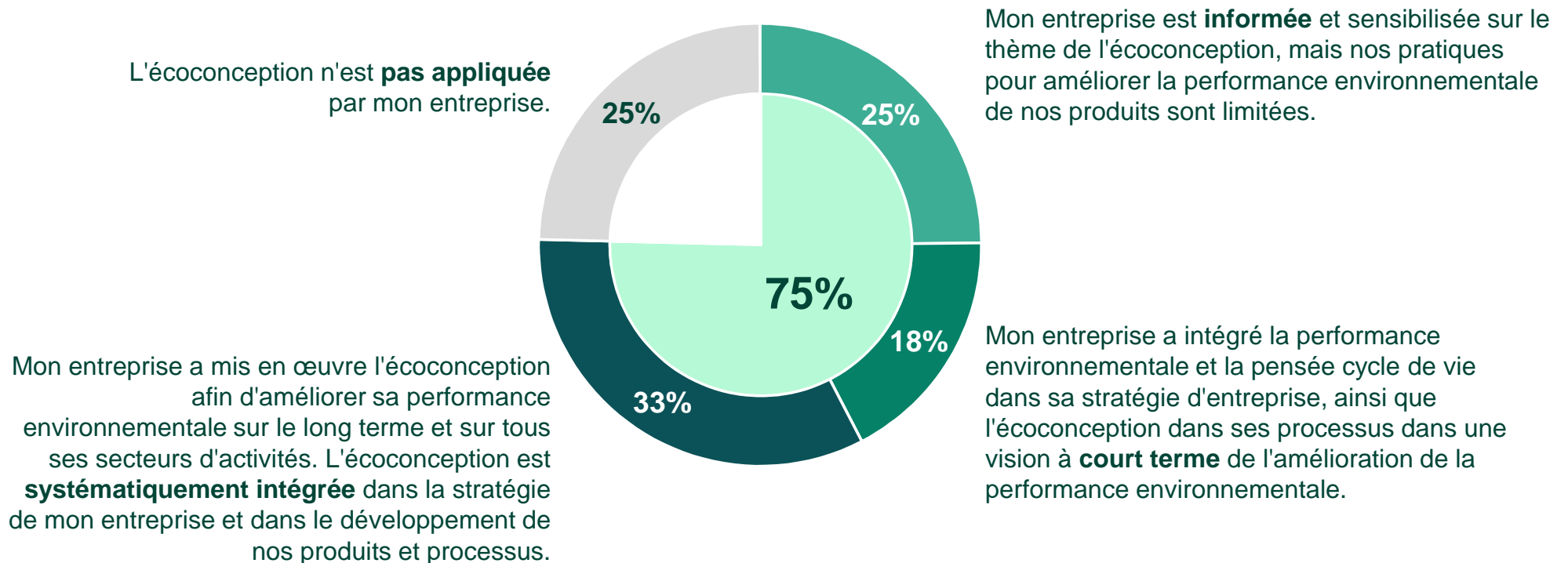
	Type de recueil		
	TOTAL	TELEPHONE	ONLINE
<i>Base</i>	394	232	162
<b>Ancienneté du répondant</b>			
Moins de 6 mois	8%	7%	9%
Entre 6 mois et 2 ans	24%	21%	30%
Entre 3 et 5 ans	17%	14%	21%
Entre 6 et 10 ans	15%	17%	12%
Plus de 10 ans	36%	41%	28%



# 2 ■ Résultats

# Niveau d'implication dans l'écoconception

Q10 - Dans quelle mesure votre entreprise est impliquée dans l'écoconception ?





# Niveau d'implication dans l'écoconception en fonction du type de recueil

Q10 - Dans quelle mesure votre entreprise est impliquée dans l'écoconception ?

	Total	Téléphone	Online
<i>Base</i>	394	232	162
Pas appliquée	25%	34%	11%
Informée	25%	22%	28%
Intégrée à court terme	18%	13%	25%
Systematiquement intégrée	33%	31%	36%
Total des réponses	100%	100%	100%

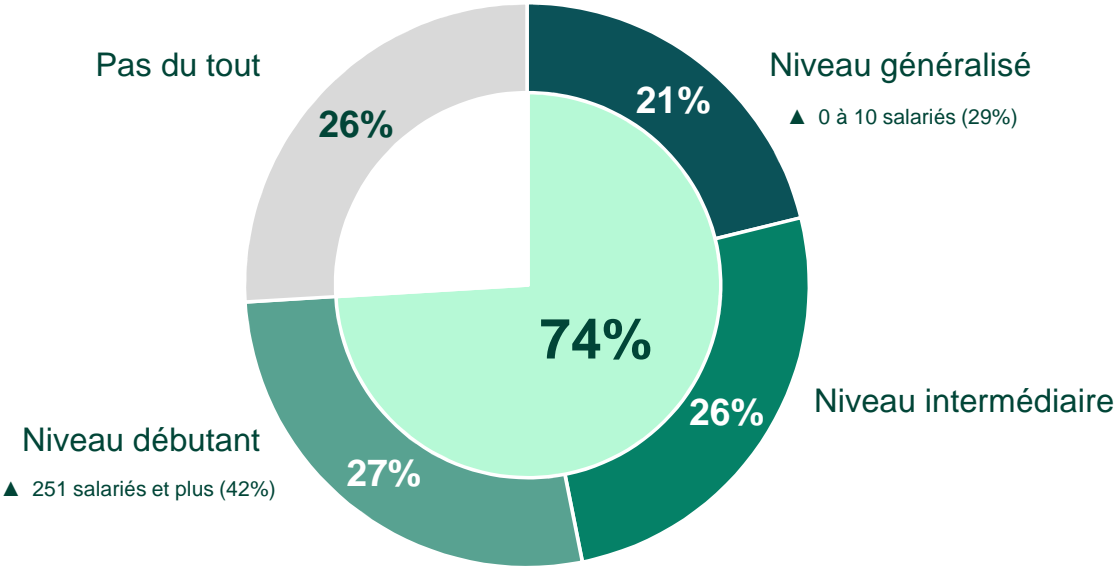
# Niveau d'implication dans l'écoconception selon le type d'entreprise

Q10 - Dans quelle mesure votre entreprise est impliquée dans l'écoconception ?

	Total des entreprises	Année création	0 à 10 salariés	11 à 50 salariés	51 à 250 salariés	251 salariés et plus	Industrie manufacturière	Commerce et services	Autres	B2B	B2C	B2B et B2C
<i>Base</i>	394	394	164	97	80	53	194	137	63	177	62	155
<b>Pas appliquée</b>	25%	1981	27%	30%	24%	9%	27%	20%	27%	28%	26%	21%
<b>Informée</b>	25%	1982	16%	28%	31%	36%	25%	25%	24%	21%	31%	26%
<b>Intégrée à court terme</b>	18%	1971	12%	19%	16%	36%	17%	18%	17%	18%	8%	21%
<b>Systematiquement intégrée</b>	33%	1991	45%	24%	29%	19%	31%	36%	32%	33%	35%	32%
Total des réponses	100%	1983	100%	100%	100%	100%	100%	100%	100%	100%	100%	100%

# Niveau de la démarche d'écoconception appliqué au portefeuille de produits mis sur le marché

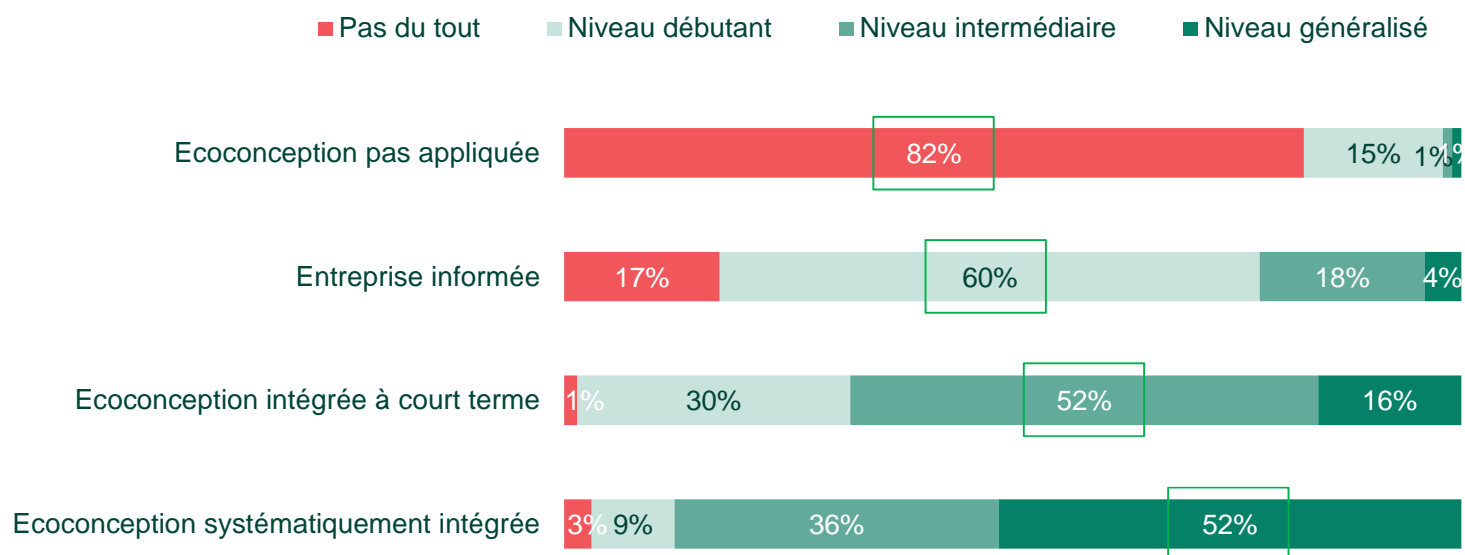
Q11 - A quel niveau la démarche d'écoconception s'applique à votre portefeuille de produits mis sur le marché ?



## Niveau de la démarche d'écoconception appliqué au portefeuille de produits mis sur le marché

En fonction du niveau d'implication dans l'écoconception

Q11 - A quel niveau la démarche d'écoconception s'applique à votre portefeuille de produits mis sur le marché ?



# Nombre d'années d'expérience et nombre de projet en écoconception

Q12 - Depuis combien d'années votre entreprise met-elle en œuvre l'écoconception ?

L'écoconception est mis en œuvre dans l'entreprise depuis

**9 ans** en moyenne

2014\* : 4,5 ans

- ▲ 11 à 50 salariés (13 ans)
- ▲ Industrie (11 ans)

Q13 - Combien de projets d'écoconception ou de produits écoconçus ont été réalisés depuis trois ans ?

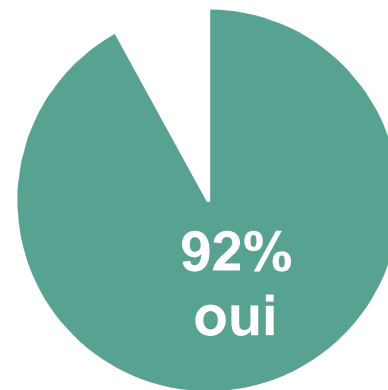
**32 projets écoconçus réalisés** en moyenne depuis 3 ans

2014\* : 6 projets

- ▲ 11 à 50 salariés (45 projets)
- ▲ Industrie (40 projets)
- ▲ Ecoconception intégrée systématiquement (39 projets)
- ▲ Niveau généralisé de la démarche (49 projets)

# Services comptabilité et conception tous les deux situés en France

Q14 - Vos services comptabilité et conception sont-ils tous les deux situés en France ?

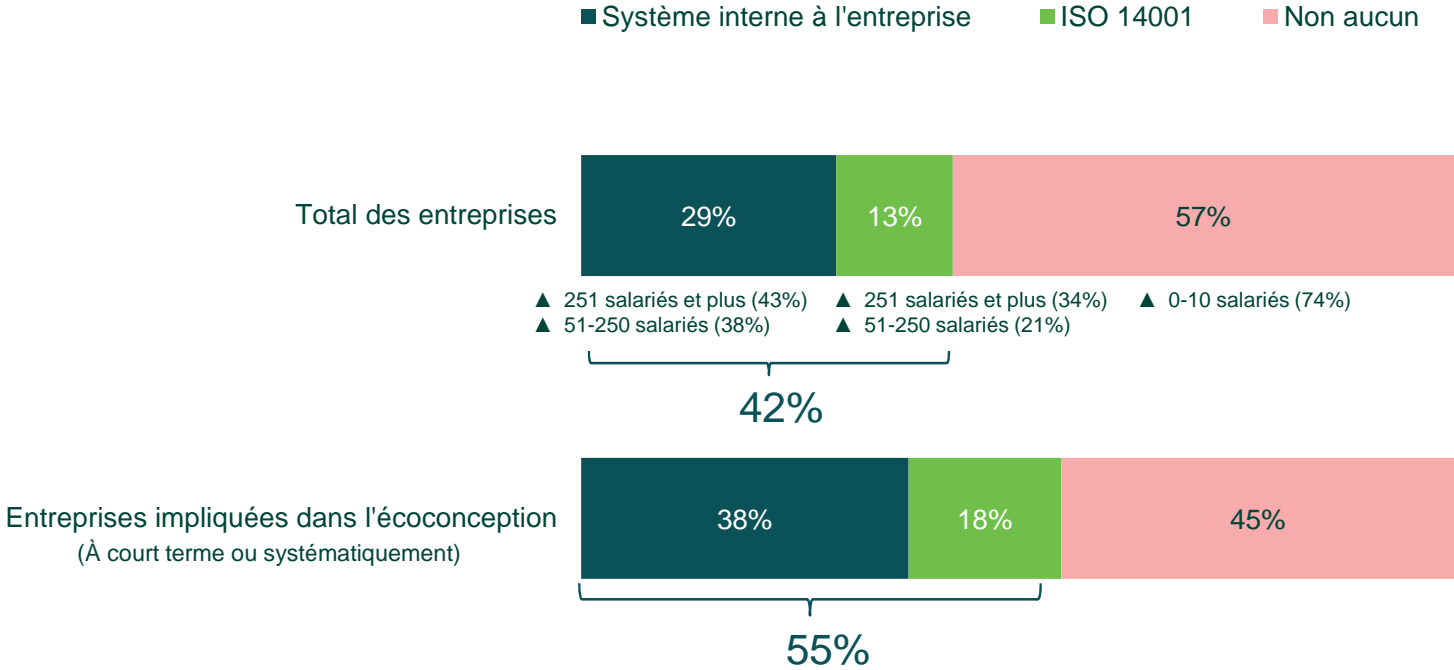


▲ 11 à 50 salariés (97%)

▼ 251 salariés et plus (81%)

# Mise en place d'un système de management environnemental

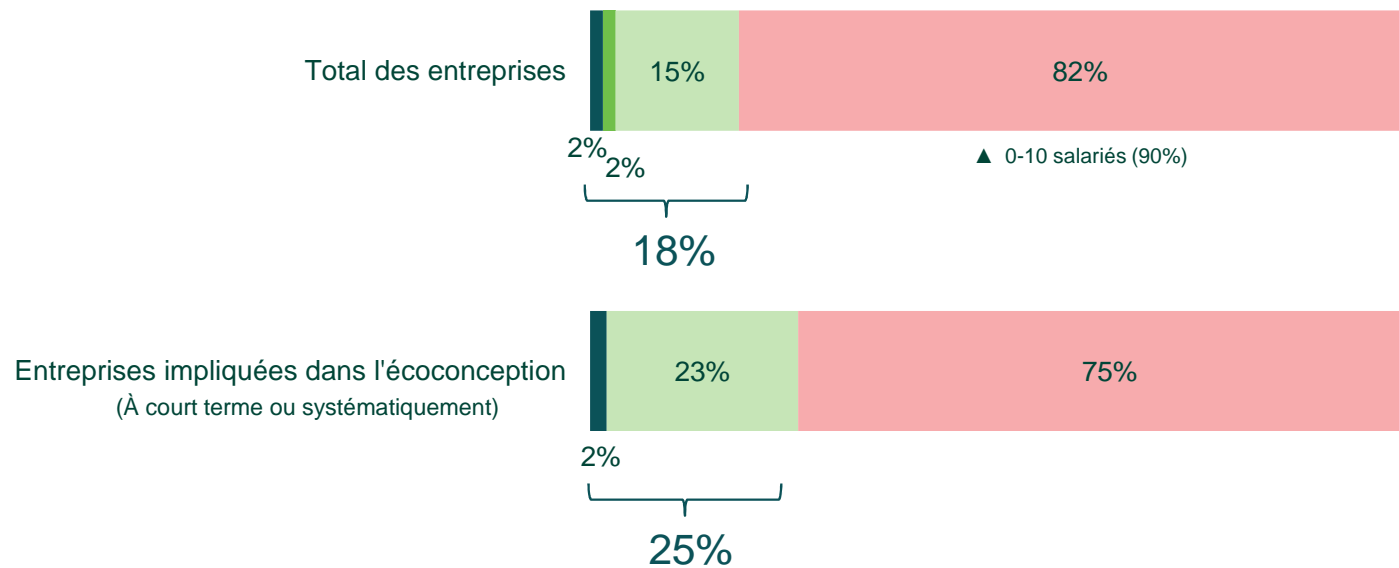
Q16 - Avez-vous mis en place un système de management environnemental ?



# Ecolabel ou autre certification environnementale

Q17 - Est-ce que votre entreprise possède un Ecolabel ou toute autre certification environnementale ?

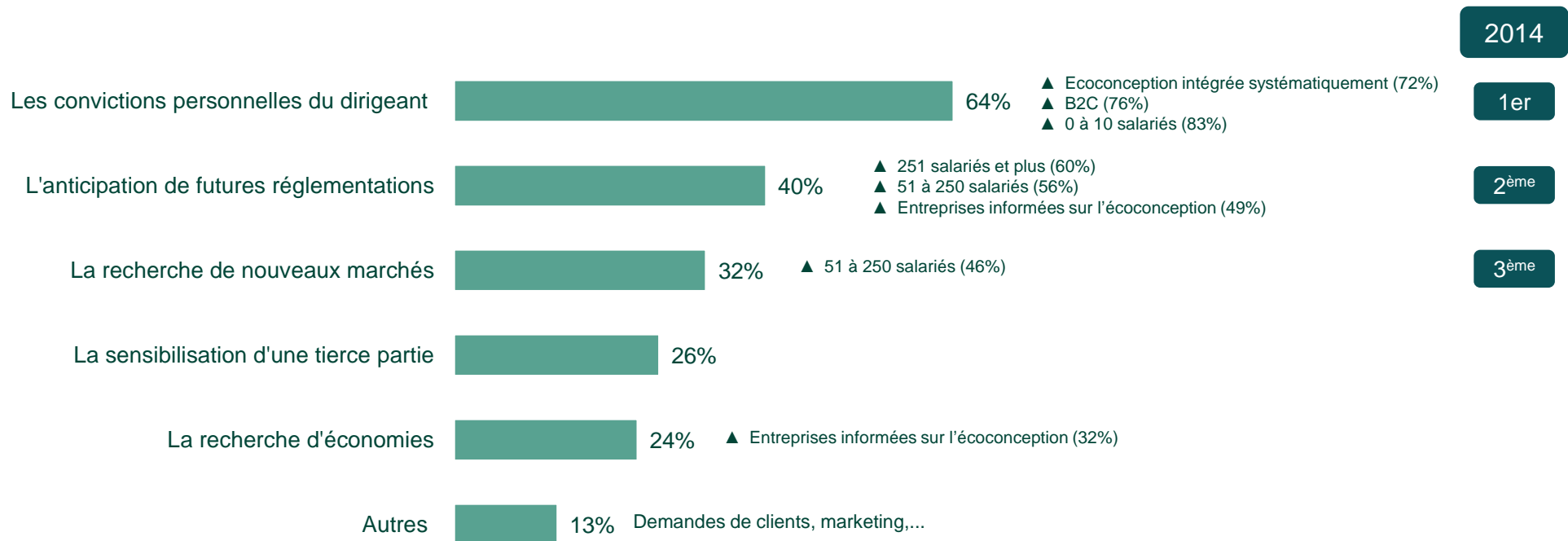
■ Ecolabel européen   ■ NF Environnement   ■ Autre écolabel environnemental   ■ Aucun





# Motivations pour écoconcevoir

Q15. Quelles ont été les raisons, les motivations pour écoconcevoir vos nouveaux produits ?



# Impact des parties prenantes

Q18 - Vos parties prenantes ont-elles eu un impact sur le choix de votre adoption ou non de la performance environnementale au sein de votre stratégie ?

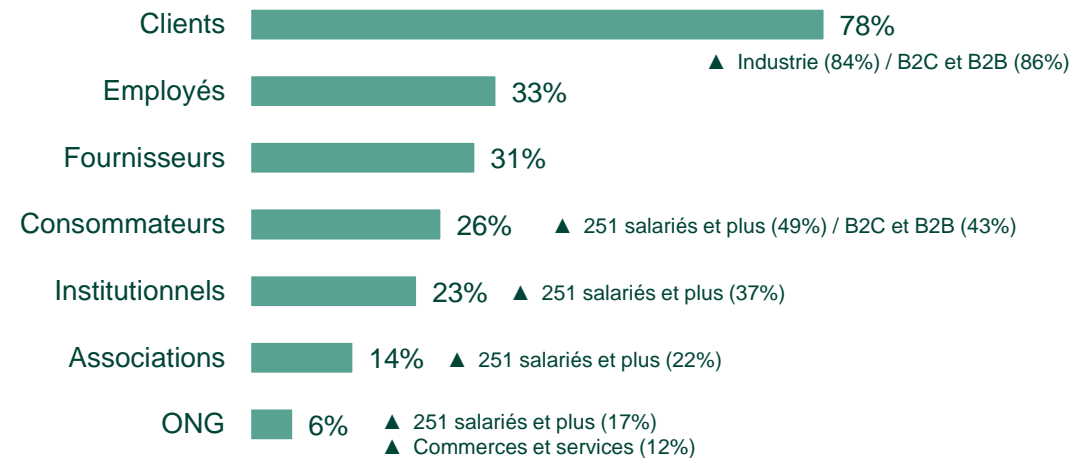
**54% oui**



66% pour les entreprises informées  
71% pour les entreprises qui ont intégrées l'écoconception à court terme  
56% pour les entreprises qui ont intégrées l'écoconception systématiquement

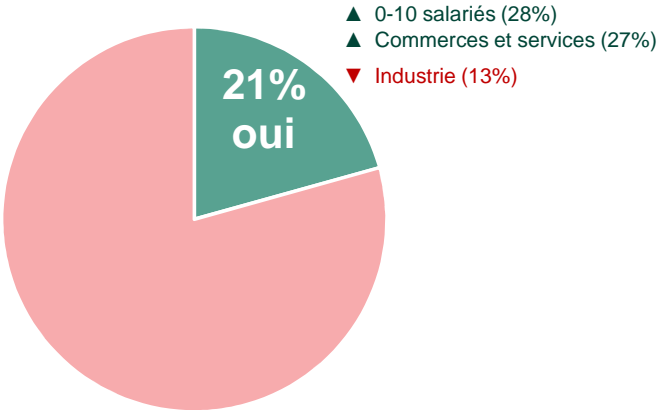
▲ 251 salariés et plus (77%)  
▲ 51 à 250 salariés (69%)

Q18bis - Précisez quelles sont les parties prenantes qui ont eu un impact sur le choix de votre adoption de la performance environnementale au sein de votre stratégie :



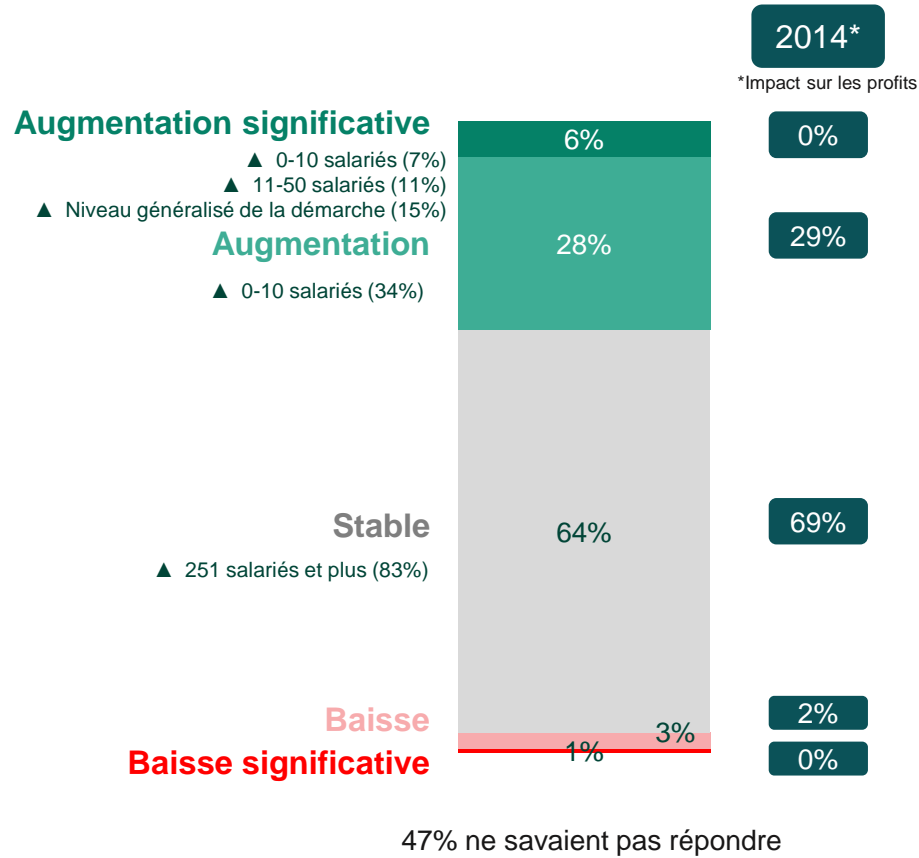
# Pilotage du retour sur investissement

Q20 - Pilotez-vous le retour sur investissement de votre démarche d'écoconception ?

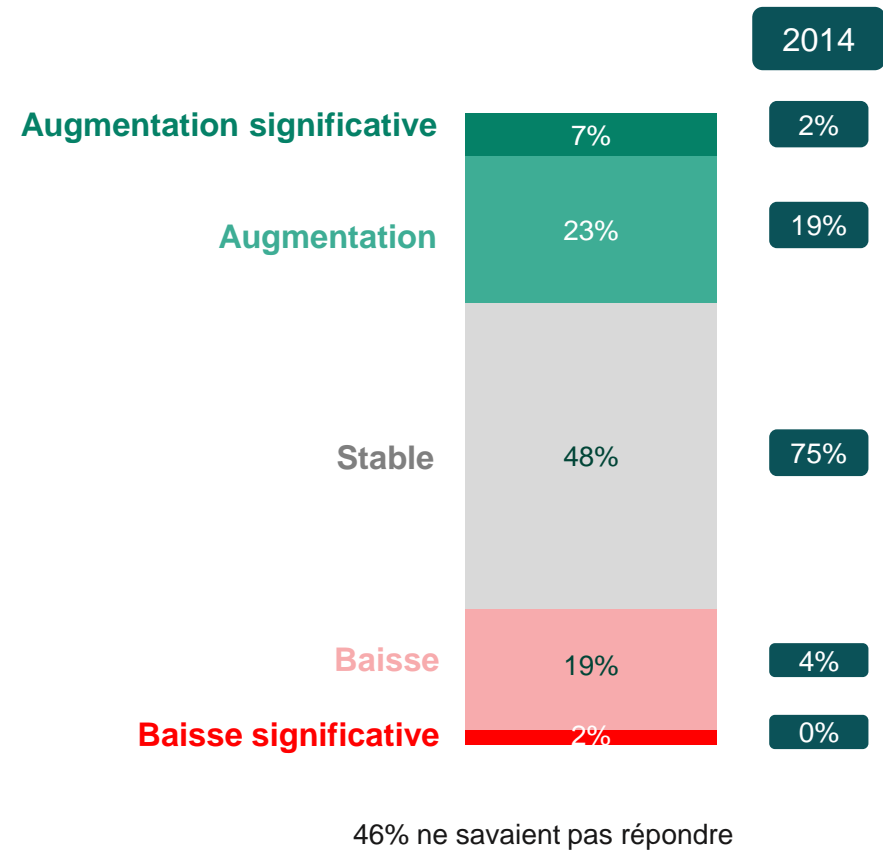


# Impact sur le volume des ventes et sur la marge

Q21 - Quel impact a eu l'écoconception sur le volume des ventes ?

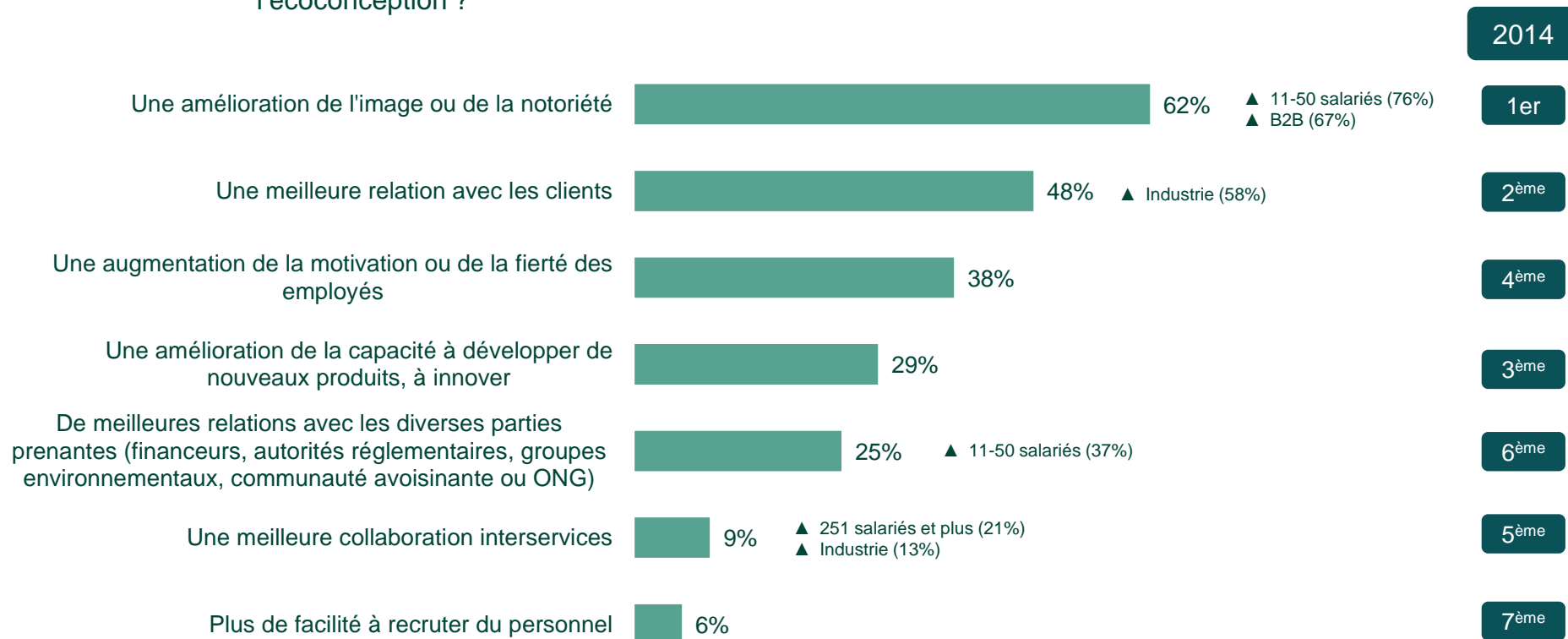


Q22 - Selon vous, quel impact a eu l'écoconception sur la marge ?



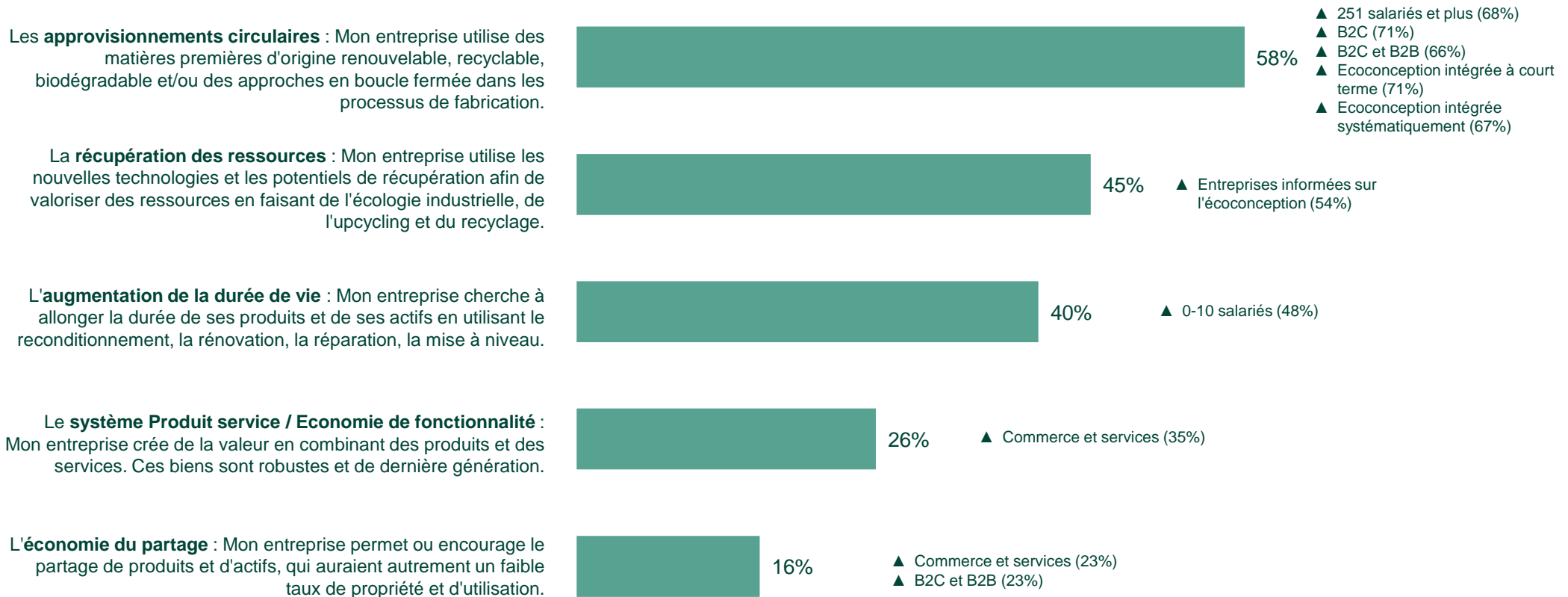
# Retombées positives de l'écoconception (autres que financières)

Q23. Mises à part les retombées financières, quelles sont les autres retombées positives de l'écoconception ?



# Intérêt dans modèles économiques

Q19 - Parmi les modèles économiques que nous allons vous présenter, lequel vous intéresserait ?/ Sur quels modèles économiques vous êtes-vous engagés ?



# Besoins pour se renforcer en écoconception

Q24 - De quoi avez-vous le plus besoin pour vous renforcer en écoconception ?

